

WATER PARK RULES AND REGULATIONS

Please read safety signs and follow the directions of staff at all times.

- You must be 1.2 meters in height to ride some of the attractions.
- Wadina Waterpark is a shallow water facility. Please enter all pools and attractions feet first for your safety. Diving is not permitted.
- Lifejackets are complimentary and available inside the waterpark. Ask a lifeguard for assistance.
- **Guests with any medical, health, or self-imposed restrictions on their physical ability or are overweight for their body type, or under "doctor's care" should not use attractions.**
- Look at each ride and see if you can safely participate – you are the best judge of your limitations.
- Some water rides are body active, participatory activities. Such activities present a risk of injury.
- Please follow all lifeguards' instructions. Please wait until instructed by the lifeguard to enter the slide start tub. Allow the lifeguard to assist you in the proper seating arrangement. Please wait for the lifeguard to dispatch you.
- Please ride in a seated position facing the center, holding the handles at all times.
- Please be weary of the depth of the water in the pools.
- Unruly behavior, horseplay and queue jumping is strictly prohibited.
- Wadina Waterpark Management reserves the right to ask guests who violate the policy to leave the waterpark.
- Appropriate swimwear is required when riding the attractions: street clothes, long flowing clothing, and underwear will not be permitted. Wadina Waterpark Management reserves the right to determine if swimwear is appropriate.
- Wearing sunglasses and prescription lenses are not allowed when riding the attractions unless affixed with a proper head strap.
- Please supervise your children and arrange a meeting place in case you should get separated.
- Children under 13 years old must be accompanied by an adult no younger than 18 years old.
- Wadina Waterpark reserves the right to stop picture taking and video recording.
- Smoking is not allowed in the waterpark.
- Locker rental is available for your convenience. Please do not leave valuable unattended.
- **Wadina Waterpark accept no responsibilities for any loss damage of any personal items.**
- In the event of any vandalism and after confirming its reasons, the water park management has the right to claim the value of the purpose and obligate the person who caused to pay.
- Wadina Waterpark reserves the right to inspect all bags.
- **F&B are not allowed inside. Bag inspection will be done before entering the water park.**

Swimwear Policy

Inappropriate/unsafe swimwear attire is NOT allowed. For safety and hygiene reasons, you must always wear appropriate swimwear attire at all our attractions.

Inappropriate swimwear includes and is not limited to:

- Underwear.
- Transparent bathing suits.
- Street clothes, long flowing clothing and underwear will not be permitted.
- Shorts with protruding designs or accessories on the back e.g. rivets, buckles etc.
- Long necklaces, chains, metal hairclips and large hoop earrings.
- Swimsuit should be free of metal; buttons, zippers, buckles or snaps that could be abrasive to other swimmers and our slides.
- Any clothing or accessories deemed as potentially damaging to the slides.
- Regular diapers are not permitted in any pool or attraction.
- Swim diapers are available for sale at our gift shop.

Disclaimer: Since you have chosen to visit Wadina Waterpark, you agree and waive any and all claims against Wadina Waterpark and all their respective officers, directors, members, agents and employees, including but not limited to claims for personal injury, death, or property damage, incurred in any way while on the subject premises. Riding the games involves certain inherent risks of injury. However, the fact that you are here proves that the benefits of this attraction, for you, outweigh these risks. Although many before you have ridden unscathed, severe injury is possible.

Be safe and let us HAVE FUN.

PROHIBITED INSIDE THE WATER PARK



No Smoking



No food or drinks



No pets



No shoving



No diving



Riders must not wear jewelry



No littering



No high heels



No bikini or underwear



People who can not swim are not allowed to slide



No bicycle



People who have health problems are not allowed to slide



No alcoholic drinks



No skating



No barbecue

REQUIRED INSIDE THE WATER PARK



Use proper swimwear



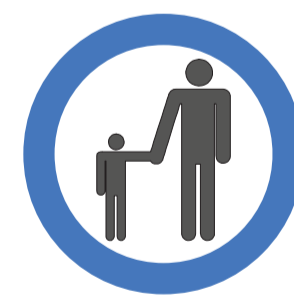
Shower before entering slides



Use slippers



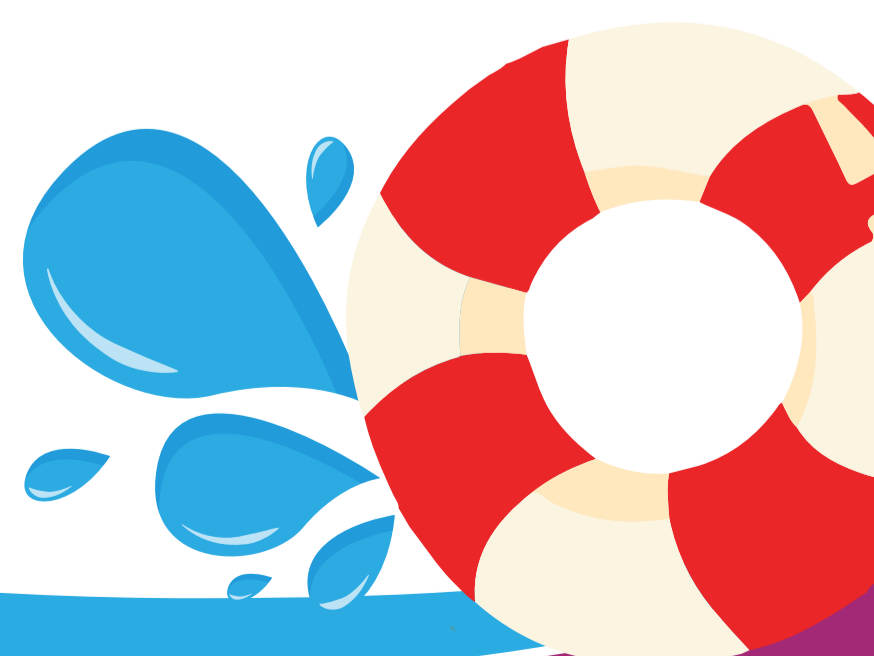
Use restroom



All children under age 8 must be supervised in by their parents or a legal guardian



Watch your children



قوانين وأحكام الحديقة المائية

الممنوعات



- يُرجى قراءة إرشادات السلامة بتمعن والالتزام بتوجيهات المشرفين دائماً.
- يجب أن لا يقل طولك عن 1.2 متراً لركوب بعض الألعاب في الحديقة المائية.
- جميع الألعاب في "حديقتنا" ذات عمق بسيط، لذا يرجى النزول إلى الماء دخول الألعاب بالأقدام أولاً ويمنع القفز والغطس.
- سترات النجاة مجانية ومتوفرة في جميع أنحاء الحديقة، بإمكانك سؤال المنقذ للمساعدة.
- لا يجب على الأشخاص الذين لديهم موانع طبية أو جسدية أو الذين يعانون من السممة المفرطة أو من هم تحت الرعاية الطبية للعب في مرفقات الحديقة المائية.
- اقرأ اشتراطات وإرشادات السلامة لكل لعبة قبل الدخول فيها، أنت أعلم بما يناسبك.
- كن حذراً، بعض الألعاب المائية تتطلب نشاطاً بدنياً وذات طابع تشاركي وقد تسبب بعض الإصابات.
- يرجى اتباع إرشادات المنقذ، وانتظار اشارته قبل الدخول في اللعبة. دع المنقذ يساعدك في اتخاذ الوضعية الصحيحة للعبة.
- يرجى الركوب في وضعية الجلوس وإمسك المقابض طوال الوقت.
- يجب توخي الحذر من عمق المياه في الحوض.
- لا يسمح بأي سلوك غير لائق أو عنيف أو تخطي الطابور دون وجه حق.
- لإدارة "الحديقة المائية" الحق في مطالبة الأشخاص الذين يخالفون القوانين المذكورة بمغادرة الحديقة المائية دون إعادة المبالغ المدفوعة.
- يجب ارتداء ملابس السباحة المخصصة لذلك عند ركوب الألعاب المائية: يمنع لبس ملابس الخروج والملابس الفضفاضة الطويلة والملابس الداخلية في الألعاب، ولإدارة "وادينا" الحق بتقييم اللباس إن كان مناسباً أم لا.
- لا يسمح بلبس النظارات الشمسية و الطبية في الألعاب إلا إذا كانت مثبتة بشريط في الرأس.
- يرجى الإشراف على أطفالكم والاتفاق على نقطة تجمع في حال ضياع أحد منهم.
- يجب أن يرافق الأطفال دون سن 13 عاماً شخص بالغ لا يقل عن 18 عاماً.
- ل"وادينا" الحق في إيقاف أي عملية تصوير سواء كانت صوراً أم فيديو.
- لا يسمح بالتدخين في الحديقة بتاتاً.
- خدمة تأجير الخزانات متاحة لضمان راحتك، يرجى الإلتباه للأغراض الثمينة.
- لا تتحمل إدارة "وادينا" مسؤولية فقدان أي غرض شخصي.
- يحق للإدارة تفتيش الحقائب للبحث عن الأشياء المفقودة.
- يمنع منعاً باتاً إدخال الأطعمة والمشروبات وسيتم تفتيش الحقائب قبل الدخول للحديقة.



الحيوانات الأليفة



المأكولات والمشروبات



التدخين



ارتداء المجوهرات



الغوص



التدافع



الملابس الفاضحة والملابس الداخلية



الكعب العالي



إلقاء القمامة



يُمنع دخول من يعانون من مشاكل صحية



تُمنع الدراجات الهوائية



يُمنع دخول من لا يجيد السباحة



الشواء



التزلج



المشروبات الكحولية

شروط الحديقة المائية العامة



لبس الشبشب



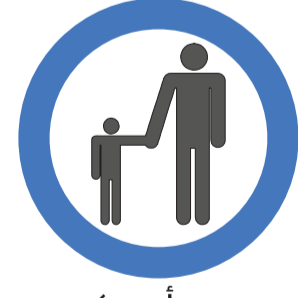
إرتداء لباس السباحة المناسب



إرتداء لباس السباحة المناسب



راقب أطفالك دائماً



يجب أن يكون الأطفال دون سن 8 أعوام تحت إشراف شخص بالغ



الذهاب لدورات المياه

الملابس غير المناسبة تشمل:

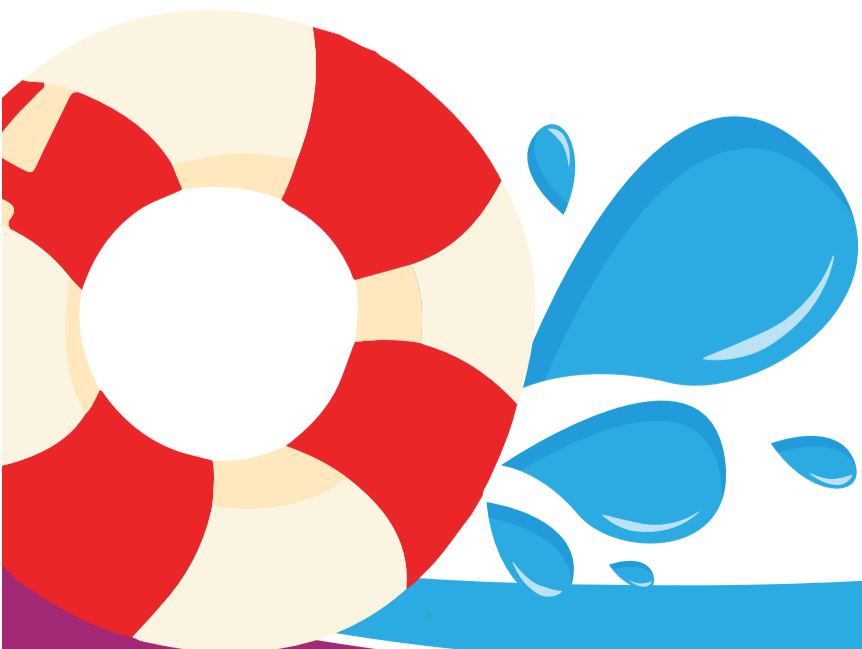
لا يُسمح بارتداء ملابس سباحة غير لائقة أو غير آمنة. للحفاظ على صحتكم وسلامتكم يجب دائماً ارتداء ملابس سباحة ملائمة ومحتشمة مُطابقة للشريعة ومتوائمة مع العادات والتقاليد غير خادشة للحياء في جميع مرافقنا الترفيهية.

ملابس السباحة غير المناسبة تشمل الآتي (على سبيل المثال لا الحصر):

- الملابس الداخلية.
- ملابس السباحة الشفافة.
- ملابس الخروج والملابس الطويلة الفضفاضة.
- السروال القصير ذو التصميمات البارزة أو الاكسسوارات في الخلف مثل المسامير و الأزرار وما إلى ذلك.
- القلادات الطويلة والسلاسل و مشابك الشعر الحديدية والحق الدائرية الكبيرة.
- يجب أن تكون ملابس السباحة خالياً من أي مواد حديدية أو أزرار أو أحزمة ومشابك وبدون سحاب كي لا تؤذي الزوار الآخرين في المسبح والألعاب المائية.
- أي نوع من الملابس أو الاكسسوارات التي قد تؤذي الزليقات.
- حفاظات الأطفال العادية ممنوعة في كل المسابح والألعاب.
- تتوفر حفاظات الأطفال المخصصة للسباحة في محل الهدايا.

شكراً لزيارتك حديقة وادينا المائية، نود التنويه انه باختيارك للحديقة فأنت توافق وتتنازل عن أي مطالبات ضد حديقة وادينا المائية وجميع موظفيها وإدارتها ووكلائها . بما في ذلك المطالبة بالتعويض عن الإصابة الشخصية أو الوفاة أو تلف الممتلكات، والتي قد تطرأ بأي طريقة أثناء تجوالك بالموقع.

نتمنى لك قضاء وقتاً ممتعاً مليئاً بالمرح والذكريات



قوانين وقواعد البرج المائي

SLIDE TOWER RULES AND REGULATIONS

CAUTION: For safety reasons, pregnant women and persons with heart conditions or back trouble should not ride this slide.

- Look at each ride and see if you can safely participate. You are the best judge of your limitations.
- Please follow lifeguard instructions at all times.
- There are no mats and rubber tubes stored at the top of the tower. Please carry your own mat and rubber tubes.
- NO SMOKING AREA.
- No fighting, bullying or pushing past other Guests in the queue.
- Queue jumping is strictly prohibited and may result in removal from the waterpark.
- Reserving your position in the queue is not allowed.
- Staircase could become slippery, please watch your step. No running allowed.
- All attractions have strict swimwear policy. No exposed rivets, buckles or zippers allowed on any attraction.
- Some attractions have a strict height and weight requirement. Please read the rules signage for a specific attraction.
- If the rider is between 1.1m and 1.2m tall,
 - the rider should be accompanied by a supervising adult and should wear a life jacket - no exception.
- **Super Bowl** - 1.1m minimum height restriction, 90kgs minimum weight per tube, should be accompanied by a supervising adult and must be wearing a life jacket.
- **Roller Coaster Slide** - 1.2m minimum height restrictions, 1persons, 180kgs per tube. Maximum individual rider weight 120 kgs.
- **Bounce Back** - 1.1 minimum height restriction, 1 person, 120kgs maximum rider weight.
- **Boomerang** - 1.2m minimum height restriction, 1 person, 120 kgs maximum rider weight.
- **Speed Slide** - 1.2m minimum height restriction, 1 person, 120kgs maximum rider weight.

تحذير: لدواعي السلامة، يُنصح بعدم ركوب النساء الحوامل والأشخاص الذين يعانون من مشاكل في القلب أو الظهر.

- تفقد كل لعبة واقراً تعليماتها للتأكد من أنها تناسبك.
- يرجى اتباع تعليمات المنقذين دائماً.
- لا تتوفر العوامات في قمة البرج، يجب عليك أخذ العوامة الخاصة بك.
- يُمنع التدخين.
- يُمنع الشجار وتخطي اللاعبين الآخرين في الطابور.
- يُمنع تخطي طابور الانتظار منعاً باتاً وقد ينتج عنه منعك من دخول الحديقة المائية.
- كما لا يُسمح بحجز مكانك في طابور الانتظار.
- يُمنع الركض، وانتبه عند ركوب السلم فقد يكون زلقاً.
- لدي جميع الألعاب قواعد محددة لملابس السباحة. فلا يُسمح بالمشابك والأحزمة والسحابات الظاهرة.
- لدي بعض الألعاب اشتراطات معينة للطول والوزن، لذا يرجى قراءة اشتراطات كل لعبة.
- إن كان طول اللاعب بين (1.1- 1.2) متر فيجب أن يرافقه شخص بالغ وأن يلبس سترة نجاة - يُطبق هذا القانون للجميع دون استثناء.
- **الصحن الدوراني** - 1.1 متر الحد الأدنى للطول والحد الأدنى للوزن لكل عوامة 90 كيلوغرام. يجب أن يلبس الراكب سترة نجاة وأن يكون برفقة شخص بالغ.
- **الزلحوقة الحلزونية** - 1.2 متر الحد الأدنى للطول، شخص واحد، 180 كيلو لكل عوامة. الوزن الأقصى للراكب الواحد 120 كيلو.
- **زلحوقة السباق** - 1.1 متر الحد الأدنى للطول، شخص واحد، الوزن الأقصى للراكب 120 كيلو.
- **المياه العاتية** - 1.2 الحد الأدنى للطول، شخص واحد، الوزن الأقصى للراكب 120 كيلو.
- **زلحوقة السرعة** - 1.2 الحد الأدنى للطول، شخص واحد، الوزن الأقصى للراكب 120 كيلو.

شروط وقوانين النهر الدائري

LAZY RIVER RULES AND REGULATIONS

- Parents / guardians must accompany non-swimming children and children inflotation devices. If a child has a flotation device on, the child must be within arm's reach.
- Guests to enter and exit from the beach area and staircases ONLY.
- Guests may not stop, walk the opposite way, or hold onto the wall at any time unless asked to do so by a member of staff.
- Do not stack or stand on tubes.
- One person per tube.
- All Guests must have a tube in the river.
- No walking along the side walls of the river.
- No diving from side walls of the river.
- Running, pushing, dunking, or excessive splashing is strictly prohibited. Loud, boisterous or unruly conduct or behavior will not be permitted.
- Follow the lifeguard's instructions at all times.
- No food or drinks allowed in the river.
- Only waterpark approved flotation devices are allowed in the river.
- يجب على الآباء مرافقة أطفالهم غير القادرين على السباحة و الذين يسبحون باستخدام معدات الطفو. الطفل الذي يستخدم معدات الطفو يجب أن يبقى على مسافة قريبة وفي متناول اليد.
- يُسمح بالدخول والخروج من منطقة الشاطئ والسلالم فقط.
- لا يجب التوقف أو المشي بشكل معاكس أو التثبيت بالجدار في أي وقت إلا إن طُلب منك ذلك من أحد الموظفين.
- يُمنع تجميع العوامات أو الوقوف عليها.
- العوامة الواحد لاستخدام شخص واحد فقط.
- يجب على الجميع الحصول على عوامة السباحة في النهر.
- يُمنع السير بمحاذاة جدار النهر.
- يُمنع الغطس من الجدران الجانبية للنهر.
- يُمنع الجري و-1 والقفز التدافع والغطس و الإفراط في رش المياه والسلوك الصاخب والمتهور وغير المنضبط.
- يرجى التقيد بتعليمات المنقذ دائمًا.
- تُمنع المشروبات والمأكولات في النهر.
- يمكن استخدام أدوات الطفو المسموح بها في الحديقة المائية فقط.

شروط وقوانين غرف التبديل

CHANGING ROOM RULES AND REGULATIONS

- Food, drinks and glass items are not permitted in the locker room.
- Please do not stand on benches.
- Running, chasing or horseplay in the locker room is not allowed.
- Wadena water Park is not responsible for any lost or stolen items.
- Please lock all valuable items in the locker and ensure that the locker is properly closed or locked.
- Anyone found defacing the locker or locker room will be fined and removed from the waterpark.
- Please be respectful to other guests, nudity is prohibited. Please cover up and use changing booths.
- Lockers are for day use only. Any items left in the lockers at the end of the day will be removed by security.
- Children over the age of 6 must use gender specific locker rooms.
- The use of any electronic devices inside the locker room is STRICTLY prohibited. This could result in your removal from the waterpark.
- يُمنع الأكل والمشروبات والأغراض الزجاجية في غرف التبديل.
- يرجى عدم الوقوف على المقاعد.
- يُمنع الركض والمطاردة أو أي شكل من أشكال الشغب.
- إدارة "وادينا" لا تتحمل مسؤولية فقدان أو سرقة أي غرض خاص.
- يرجى وضع جميع الأغراض القيّمة في الخزانة والتأكد من إغلاق الخزانة بشكل صحيح.
- ستقوم إدارة "وادينا" بمنع أي شخص قام بالعبث بالخزائن أو غرف الملابس من دخول الحديقة المائية.
- يرجى احترام الضيوف الآخرين؛ يُرجى الالتزام بالاحتشام واستخدام الأماكن المخصصة لتبديل الملابس.
- الخزائن مفتوحة في الفترة الصباحية فقط، سيقوم الموظفون بإزالة أي غرض وُجد في نهاية اليوم داخل الخزانة.
- يجب على الأطفال فوق 6 أعوام استخدام غرف التبديل المخصصة لجنسهم.
- يُمنع استخدام الأجهزة الإلكترونية منغًا باتًا داخل غرف تبديل الملابس، علمًا أن ذلك قد يؤدي إلى منعك من دخول الحديقة المائية.

شروط وقوانين (الدلو المائي)

AQUAPLAY RULES AND REGULATIONS

- Maximum operational load: 1 person at a time as instructed by Lifeguards.
- Eyeglasses must be securely affixed to riders with head straps.
- Swimwear with exposed zippers, buckles, rivets or metal ornamentation are not permitted.
- Only one rider to enter the slides at a time. Single Riders only!
- Never form chains
- Slide must be ridden feet first lying on your back with legs firmly crossed at the ankles and arms folded across the chest or in a sitting position.
- Riders must wait for the lifeguard's start signal before starting the ride.
- Keep arms and hands inside the slides at all times.
- Do not run, dive, stand, kneel, rotate or stop in the slide.
- At the end of the slide, obey all instructions by landing bay lane lifeguard and exit quickly.
- For safety reasons, pregnant women and persons with heart conditions or back trouble should not ride this slide.
- Do not block the end of the slide, leave the landing bay lane quickly and orderly.
- No swimming or flotation devices allowed in the landing bay lane.
- Minors need to be accompanied by an adult or guardian no younger than 18 years of age at all times.
- No running or horse play allowed as this may lead to injuries.
- For your own safety, follow Lifeguards instructions at all times.
- الطاقة الاستيعابية للألعاب: شخص واحد في كل مرة حسب توجيهات موظفي الإنقاذ.
- في حال ارتداء النظارات الطبية يجب تثبيتها بشريط الرأس.
- لا يُسمح بلبس ملابس السباحة بسحاب أو حزام أو مسامير أو أي زخرفة معدنية.
- يسمح بدخول لاعب واحد في المسار في الوقت الواحد. لا يُسمح بالتجمع وتشكيل المجموعات أبدًا.
- يجب الركوب بتقديم القدمين أولاً والاستلقاء على الظهر على أن تكون الساقين متقاطعتين بإحكام عند الكاحل والذراعين مضمومتين إلى الصدر أو بوضعية الجلوس.
- يجب أن ينتظر الراكب إشارة الحارس قبل البدء.
- يجب إبقاء الأذرع واليدين داخل المسار دائمًا.
- لا تركض، أو تغوص، أو تقف، أو تنحني، أو تدور أو تتوقف في الزليقة.
- عند الوصول إلى نهاية الزليقة، يجب عليك اتباع إرشادات المشرفين والخروج بسرعة.
- لدواعي السلامة، لا يجب على المرأة الحامل والأشخاص الذين يعانون من مشاكل في القلب أو الظهر ركوب هذه اللعبة.
- لا تسد نقطة نهاية المسار وغادر بسرعة وبانتظام.
- لا يسمح بأجهزة السباحة وأدوات الطفو في نهاية المسار.
- يجب أن يكون القاصرون برفقة ولي أمر أو شخص بالغ لا يقل عن 18 عام في كل وقت.
- يمنع الركض والمطاردة لأنها قد تسبب إصابات.
- لسلامتكم، يجب عليكم اتباع إرشادات موظفي الإنقاذ دائمًا.

شروط وقوانين الملاهي المائية

SPLASH PAD RULES AND REGULATIONS

- Children must have an adult supervision at all times. Do not leave children unattended.
- Adults and teens are not permitted in the attraction unless they are accompanying a child.
- Children who are not toilet trained must wear swim leak proof or water-proof diapers (if using normal diaper, regular changing should occur).
- The following activities and items are not permitted in the splash pad area:
 - o Climbing, sitting, and playing on splash pad apparatus
 - o Drinking splash pad water, spitting and spouting of water from the mouth
 - o Running, horse play, and profanity
 - o Inflatable pool toys, athletic, and other recreation equipment
 - o Glass containers
 - o Soaps, detergents, and shampoos
 - o Changing diapers
- Proper swim attire is required.
- يجب أن يكون الأطفال تحت إشراف البالغين طوال الوقت.
- لا يُسمح بدخول البالغين إلا بغرض مساعدة الأطفال.
- يجب على الأطفال الذين لم يعتادوا استخدام دورات المياه ارتداء الحفاضات المضادة للماء والمناسبة للسباحة (إن كنت تستخدم حفاضات عادية يجب عليك تبديلها بشكل مستمر).
- تُمنع هذه الأنشطة التالية:
 - o التسلق والجلوس واللعب على معدات وألعاب الملاهي المائية.
 - o شرب مياه اللعبة والبصق ونفث الماء من الفم.
 - o الركض، واللعب بتهور، واستخدام الألفاظ البذيئة.
 - o ألعاب السباحة المنفوخة، معدات التسلية وغيرها.
 - o اصطحاب الأوعية الزجاجية.
 - o استخدام الصابون، المنظفات، والشامبو.
 - o يمنع استخدام حفاضات الأطفال العادية.
- يجب الالتزام بارتداء ملابس السباحة المناسبة حسب قواعد ملابس السباحة.

شروط وقوانين (الدلو المائي)

AQUAPLAY RULES AND REGULATIONS

- Maximum operational load: 1 person at a time as instructed by Lifeguards.
- Eyeglasses must be securely affixed to riders with head straps.
- Swimwear with exposed zippers, buckles, rivets or metal ornamentation are not permitted.
- Only one rider to enter the slides at a time. Single Riders only!
- Never form chains
- Slide must be ridden feet first lying on your back with legs firmly crossed at the ankles and arms folded across the chest or in a sitting position.
- Riders must wait for the lifeguard's start signal before starting the ride.
- Keep arms and hands inside the slides at all times.
- Do not run, dive, stand, kneel, rotate or stop in the slide.
- At the end of the slide, obey all instructions by landing bay lane lifeguard and exit quickly.
- For safety reasons, pregnant women and persons with heart conditions or back trouble should not ride this slide.
- Do not block the end of the slide, leave the landing bay lane quickly and orderly.
- No swimming or flotation devices allowed in the landing bay lane.
- Minors need to be accompanied by an adult or guardian no younger than 18 years of age at all times.
- No running or horse play allowed as this may lead to injuries.
- For your own safety, follow Lifeguards instructions at all times.
- الطاقة الاستيعابية للألعاب: شخص واحد في كل مرة حسب توجيهات موظفي الإنقاذ.
- في حال ارتداء النظارات الطبية يجب تثبيتها بشريط الرأس.
- لا يُسمح بلبس ملابس السباحة بسحاب أو حزام أو مسامير أو أي زخرفة معدنية.
- يسمح بدخول لاعب واحد في المسار في الوقت الواحد. لا يُسمح بالتجمع وتشكيل المجموعات أبدًا.
- يجب الركوب بتقديم القدمين أولاً والاستلقاء على الظهر على أن تكون الساقين متقاطعتين بإحكام عند الكاحل والذراعين مضمومتين إلى الصدر أو بوضعية الجلوس.
- يجب أن ينتظر الراكب إشارة الحارس قبل البدء.
- يجب إبقاء الأذرع واليدين داخل المسار دائمًا.
- لا تركض، أو تغوص، أو تقف، أو تنحني، أو تدور أو تتوقف في الزحليقة.
- عند الوصول إلى نهاية الزحليقة، يجب عليك اتباع إرشادات المشرفين والخروج بسرعة.
- لدواعي السلامة، لا يجب على المرأة الحامل والأشخاص الذين يعانون من مشاكل في القلب أو الظهر ركوب هذه اللعبة.
- لا تسد نقطة نهاية المسار وغادر بسرعة وبانتظام.
- لا يسمح بأجهزة السباحة وأدوات الطفو في نهاية المسار.
- يجب أن يكون القاصرون برفقة ولي أمر أو شخص بالغ لا يقل عن 18 عام في كل وقت.
- يمنع الركض والمطاردة لأنها قد تسبب إصابات.
- لسلامتكم، يجب عليكم اتباع إرشادات موظفي الإنقاذ دائمًا.

شروط وقوانين الملاهي المائية

SPLASH PAD RULES AND REGULATIONS

- Children must have an adult supervision at all times. Do not leave children unattended.
- Adults and teens are not permitted in the attraction unless they are accompanying a child.
- Children who are not toilet trained must wear swim leak proof or waterproof diapers (if using normal diaper, regular changing should occur).
- The following activities and items are not permitted in the splash pad area:
 - o Climbing, sitting, and playing on splash pad apparatus
 - o Drinking splash pad water, spitting and spouting of water from the mouth
 - o Running, horse play, and profanity
 - o Inflatable pool toys, athletic, and other recreation equipment
 - o Glass containers
 - o Soaps, detergents, and shampoos
 - o Changing diapers
- Proper swim attire is required.
- يجب أن يكون الأطفال تحت إشراف البالغين طوال الوقت.
- لا يُسمح بدخول البالغين إلا بغرض مساعدة الأطفال.
- يجب على الأطفال الذين لم يعتادوا استخدام دورات المياه ارتداء الحفاضات المضادة للماء والمناسبة للسباحة (إن كنت تستخدم حفاضات عادية يجب عليك تبديلها بشكل مستمر).
- تُمنع هذه الأنشطة التالية:
 - o التسلق والجلوس واللعب على معدات وألعاب الملاهي المائية.
 - o شرب مياه اللعبة والبصق ونفث الماء من الفم.
 - o الركض، واللعب بتهور، واستخدام الألفاظ البذيئة.
 - o ألعاب السباحة المنفوخة، معدات التسلية وغيرها.
 - o اصطحاب الأوعية الزجاجية.
 - o استخدام الصابون، المنظفات، والشامبو.
 - o يمنع استخدام حفاضات الأطفال العادية.
- يجب الالتزام بارتداء ملابس السباحة المناسبة حسب قواعد ملابس السباحة.